

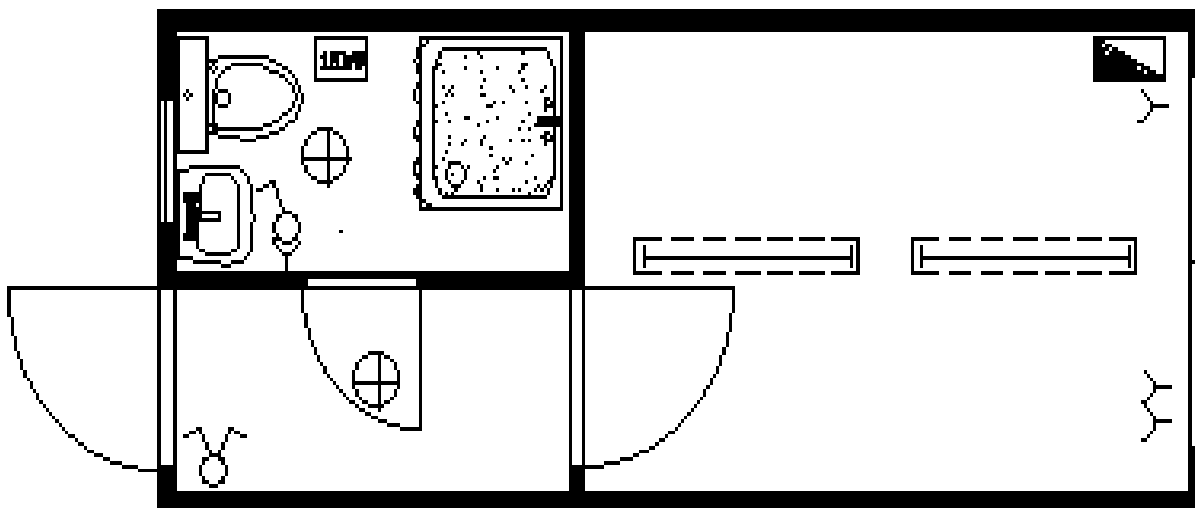
contaigner

LAGERCONTAINER ■ RAUMMODULE ■ MOBILE TOILETTEN ■ WOHN-SANITÄR-BAU-CONTAINER

ISO-NORM-CONTAINER C 27 STANDARD

C 27

Standardcontainer Außenmaße: 6058 x 2438 x 2600 oder 2800 mm - Innenhöhe: 2300 mm oder 2500 mm - 2 ISO-Fenster DK 880 x 1335 mm mit Kunststoffrollladen - 1 ISO-Sanitärfenster DK 600 x 400 mm - 1 Stahl-Außentüre 850 x 2000 mm - Innenwände: Holzdekor oder weiß - 1 Windfang mit Innentüre 800 x 1970 mm - 1 WC-Kabine mit Innentüre 600 x 1970 mm - Porzellantoilette kompl. - 1 Papierhalter - 1 Porzellanwaschbecken (Kalt) - 1 Kunststoffduschkabine mit Vorhang - 3,2 m² PVC-Wanne - 1 Bodenablauf - 1 Durchlauferhitzer 18 KW - 4 Steckdosen - 1 Nurglasleuchte IP 64 - 1 Nurglasleuchte - 1 Lichtschalter - 1 Doppellichtschalter - 1 Spiegel - 1 Ablage - 1 Seifenschale - 1 Handtuchhaken - 4 Steckdosen - 2 Langfeldleuchten - 1 E-Wandheizer 2,0 Kw - 1 Fi-Kasten komplett



A-4523 NEUZEUG Wagner Str. 14 TEL. 0043/7259/32060 FAX 0043/7252/32060-4
Hr. Aigner 0664/1629686 Hr. Kaspar 0664/3084769
HOMEPAGE: <http://www.cont-aigner.at> E-MAIL: office@cont-aigner.at